



gestión integrada de amenazas

SOPHOS

Líder mundial en la gestión integrada de amenazas

- » Dedicación exclusiva a la protección de empresas y organizaciones educativas y gubernamentales
- » Protección rápida y eficaz contra virus, programas espía, troyanos, ataques de pesca de información y spam, y sistema de control de políticas internas
- » SophosLabs™ - nuestra red global de centros de análisis de amenazas
- » Excelente reputación en el desarrollo de software y hardware
- » Soporte técnico 24 horas incluido con cada licencia
- » Más de 35 millones de usuarios en todo el mundo
- » 20 años de experiencia y crecimiento
- » Importante red de socios técnicos
- » Nueve filiales y representantes en más de 150 países
- » Prestigio y reconocimiento internacional
- » Compromiso de investigación y desarrollo continuos



LA COMPLEJIDAD DE LAS NUEVAS AMENAZAS

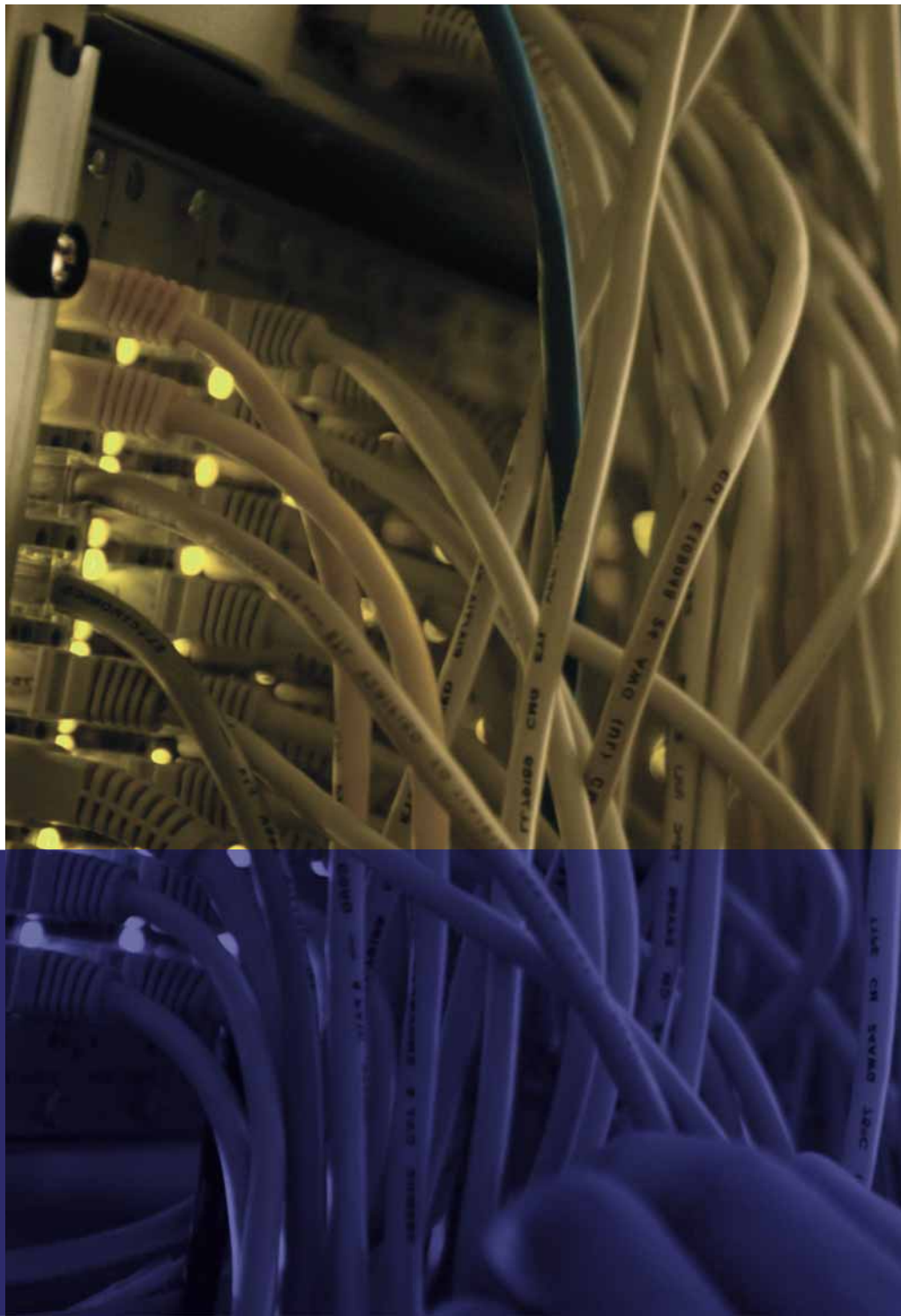
Ante un entorno de amenazas cambiantes, Sophos ofrece la protección más rápida y eficaz contra virus, programas espía, troyanos, ataques de pesca de información, y control de políticas internas, con unas soluciones especialmente concebidas para empresas y organizaciones educativas y gubernamentales.

Los creadores de virus y de spam aúnan sus esfuerzos ante la posibilidad de un beneficio económico para lanzar ataques combinados de spam, pesca de información y programas espía.

Estos ataques, cada vez más complejos y rápidos, transforman las necesidades de las empresas en lo relativo a la seguridad de redes y datos.

Nuestros productos, cuya calidad está reconocida en el mercado de la seguridad, ofrecen una defensa fiable en todos los puntos de la red para garantizar su protección incluso contra nuevas amenazas.

Con más de 20 años de experiencia en el mercado de la seguridad informática, nuestra visión de futuro, el desarrollo e investigación constantes, la voluntad de comercializar productos de alta calidad y el excelente servicio de soporte técnico 24 horas hacen de nuestros clientes los más satisfechos del mercado.



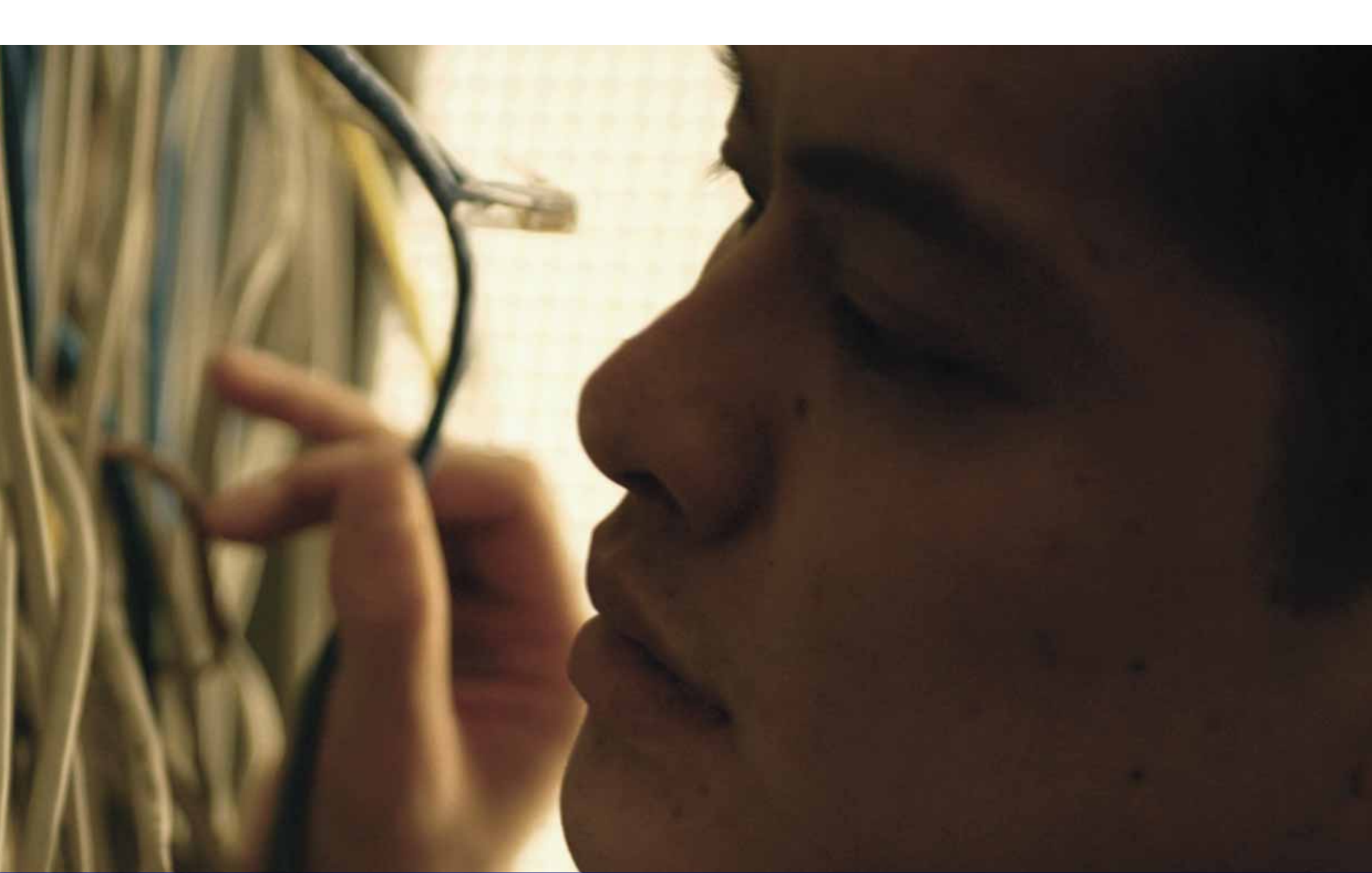
UNA SOLUCIÓN INTEGRADA CONTRA AMENAZAS MÚLTIPLES

Sophos protege todos los puntos vulnerables de una red - gateway, servidores, estaciones de trabajo y portátiles - para defender su empresa contra los ataques más elaborados de los nuevos cibercriminales.

Cada vez es más difícil definir los nuevos tipos de ataque; ahora los hackers, creadores de virus y de spam colaboran para aprovechar fallos en la seguridad de redes.

Una empresa que utiliza soluciones de seguridad de diferentes fabricantes no tendrá la posibilidad de combatir eficazmente las amenazas híbridas e interconectadas. Al controlar las amenazas y sus diferentes puntos de entrada por separado, se pueden generar agujeros de seguridad en la defensa de la red.

El enfoque integrado de Sophos y sus soluciones de software y hardware permiten disponer de la mejor defensa contra amenazas cruzadas, y al mismo tiempo se reducen los costes y el tiempo de implementación y gestión del sistema de seguridad.



Información y control

Los productos de Sophos ofrecen al administrador la información y el control necesarios para gestionar eficazmente su red, por compleja que resulte.

Sophos Enterprise Console permite la instalación, configuración, actualización, monitorización y control del software antivirus y cortafuegos en estaciones Windows y Mac.

El panel de control de nuestro dispositivo de seguridad de email ofrece informes instantáneos y el control necesario sobre el flujo de correo en la empresa.

En los entornos más complejos, PureMessage permite el control eficaz del sistema de correo con opciones avanzadas y herramientas de control de políticas internas.

Cualquiera que sea la solución que elija – desde la protección inmediata de nuestro dispositivo de seguridad de email a la gestión centralizada de nuestro software de protección para el gateway y las estaciones de trabajo - nuestros productos le darán un control absoluto sobre las amenazas.

“Las soluciones de Sophos para grandes empresas son muy intuitivas y en menos de una hora estaba todo en marcha. Las funciones de administración están muy bien diseñadas: se puede instalar, configurar y vigilar toda la red desde un solo punto”.

Henry C Torrance, Jefe de redes informáticas
Ministerio de medio ambiente, Maryland, EE.UU.

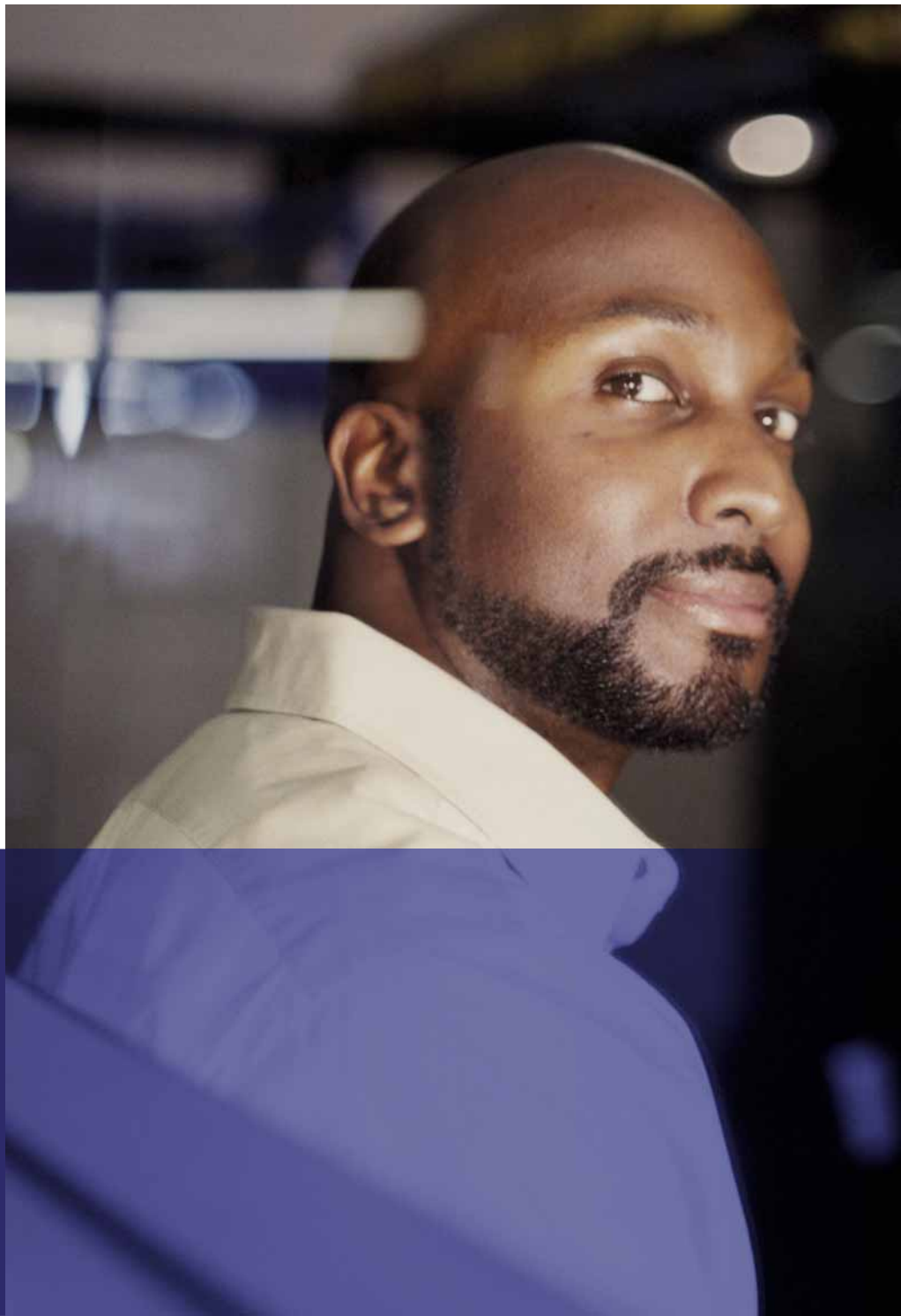
Soluciones concebidas para empresas y organizaciones educativas y gubernamentales

Seguridad integrada de punto final

- » Sophos Anti-Virus
- » Sophos Client Firewall
- » Sophos Enterprise Console

Seguridad para pasarelas de correo

- » ES4000 Email Security Appliance
- » PureMessage para UNIX
- » PureMessage para Windows/Exchange
- » SAV Interface
- » MailMonitor



EXPERIENCIA Y LA MEJOR TECNOLOGÍA PARA UNA PROTECCIÓN PROACTIVA



SophosLabs, nuestra red global de centros de análisis de amenazas, comprueban sin descanso nuevas amenazas aparecidas en todo el mundo para, con sus conocimientos, experiencia y la última tecnología, dar respuesta inmediata ante nuevos peligros.

Los centros de SophosLabs están repartidos estratégicamente alrededor del mundo para cubrir todas las zonas horarias. Este análisis incesante resulta esencial ante la rapidez con que se extienden las nuevas amenazas en forma de múltiples variantes.

En el año 2004, Sophos fue el fabricante de soluciones de seguridad que respondió más rápidamente ante nuevas amenazas; en el año 2005 nos mejoramos en un 40%.*

- » SophosLabs analiza más de 10.000 archivos sospechosos al mes
- » Se analizan millones de mensajes electrónicos cada día en busca de spam, ataques de pesca de información y zombis
- » Nuevas reglas anti-spam se crean cada media hora

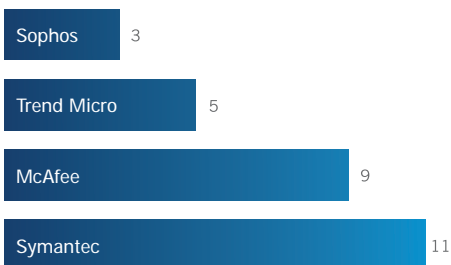
Protección de día cero

Nuestro excelente tiempo de respuesta se ve además reforzado con el uso de la tecnología proactiva Genotype™. Al identificar atributos genéricos de familias de virus y spam, nuestra tecnología permite detectar nuevas variantes de estas amenazas incluso antes de disponer de una protección específica.

La protección de día cero elimina ese tiempo de indefensión entre la aparición de una nueva amenaza y la disponibilidad de la protección correspondiente.

Las nuevas amenazas pueden dar la vuelta al mundo en cuestión de minutos utilizando métodos combinados de ataque. La tecnología de Sophos permite adelantarse a los nuevos peligros y ofrece la protección que las empresas requieren.

La tecnología Genotype está incorporada en Sophos Email Security Appliance, Sophos PureMessage y Sophos Anti-Virus.



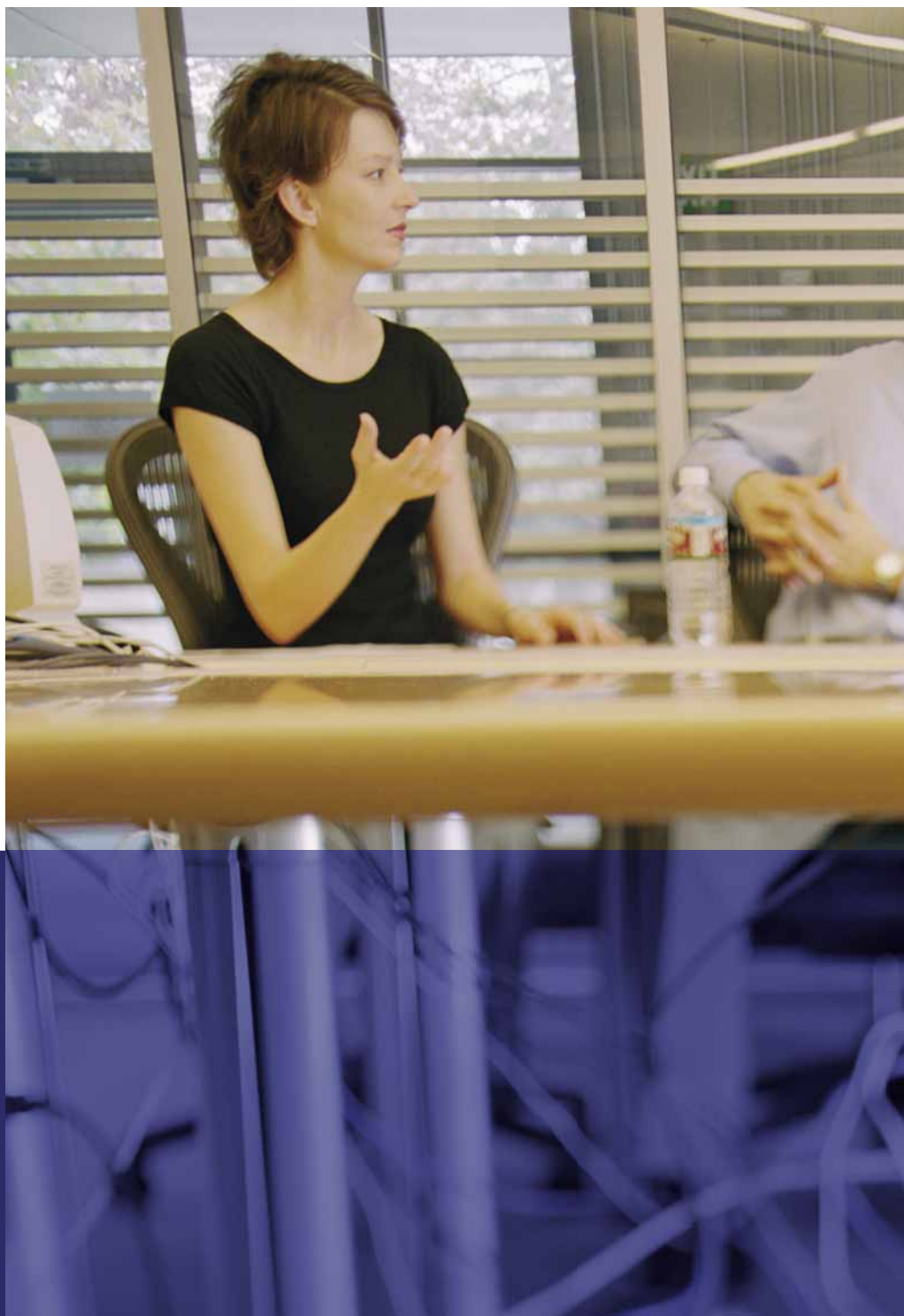
Tiempo medio de respuesta (en horas)

“Cada mes, PureMessage desinfecta unos 40.000 virus en el sistema de correo de la universidad y nos libra del spam, que puede suponer hasta el 40% de todos los mensajes recibidos”.

James Morris, Ingeniero de sistemas
Universidad de Washington

Algunos clientes de Sophos

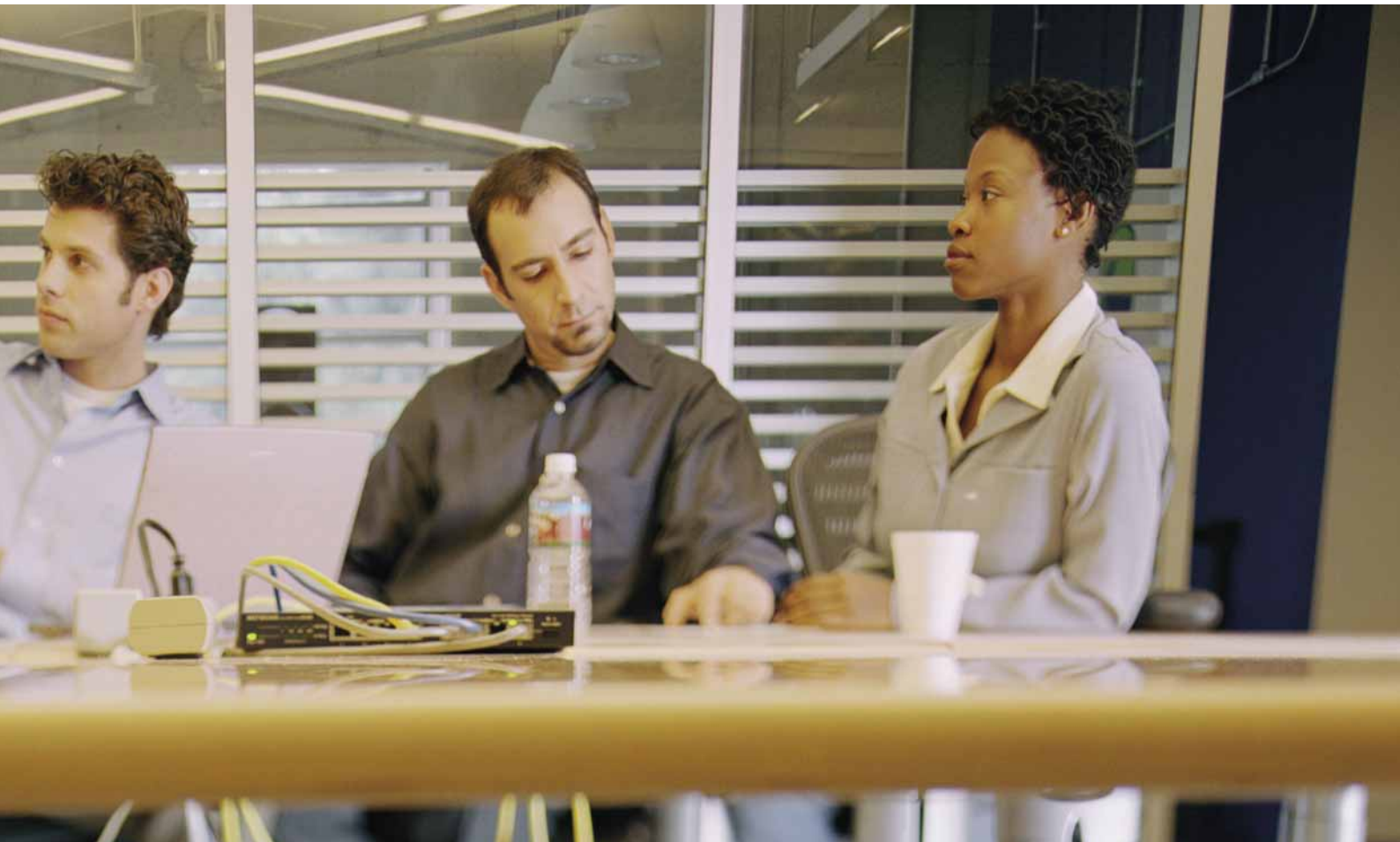
- » Deutsche Apotheken und Ärztebank
- » Universidad de Harvard
- » Heinz
- » Interbrew
- » KPMG
- » Marks & Spencer
- » Universidad de Nueva York
- » Ministerio del comercio de Nueva Gales del Sur
- » Orange
- » Universidad de Oxford
- » Pulitzer
- » Royal Air Force
- » Sainsbury's
- » Siemens
- » Société Générale
- » Universidad de Stanford
- » Stiftung Warentest
- » Toshiba
- » Universidad de California
- » Universidad de Hamburgo
- » Universidad de Otago
- » Agencias del gobierno federal estadounidense
- » WWF
- » Xerox Corporation



ATENCIÓN Y SATISFACCIÓN DEL CLIENTE

Sophos ha recibido numerosos premios que reconocen el más alto nivel de satisfacción del cliente. Contamos con más de 35 millones de usuarios en grandes multinacionales, PYMES, centros educativos e instituciones gubernamentales.

Nuestros clientes se benefician de unos productos de software y hardware concebidos para cubrir las necesidades de las empresas. Del mismo modo, nuestro servicio global de soporte técnico 24 horas dispone de técnicos con gran experiencia a su servicio.



Sophos se diferencia de sus competidores gracias a la alta calidad de su protección y por su servicio de atención al cliente.

- » West Coast Labs : Spyware Checkmark
- » Virus Bulletin : Detección 100% concedido 30 veces
- » ICSA : Detección y desinfección
- » Frost & Sullivan : Empresa Europea de Seguridad del Año
- » Computing : Fabricante de Software para Empresas del Año

- » Deloitte Technology : Fast 50
- » VNU Image Trak : Máxima satisfacción del cliente
- » Network World : Mejor control de email
- » Information Security : Mejor Solución Antivirus del Año

“No hemos tenido que llamar a soporte técnico de Sophos muy a menudo, pero en cada ocasión nos atendieron muy rápidamente. Este servicio va mucho más allá de los que ofrecen las otras compañías informáticas”.

Sherwyn Fernando, Jefe de sistemas informáticos
Bufete de abogados McCabe Terrill, Australia

Los productos de Sophos están diseñados para proteger a empresas contra virus, programas espía, troyanos, ataques de pesca de información y spam, y asegurar el cumplimiento de las políticas internas. Nuestra prestigiosa tecnología, actualizaciones automáticas y herramientas de administración intuitivas le ayudarán a combatir la velocidad y complejidad de las nuevas amenazas. Sophos ofrece una protección multinivel y multiplataforma para cubrir cada posible punto de entrada.

Seguridad de punto final

La protección de estaciones de trabajo y portátiles es más importante que nunca debido a las numerosas vías de infección, como el CD-ROM, las unidades de memoria USB, el acceso a Internet, las tarjetas de memoria o los reproductores MP3.

Sophos Endpoint Security

Nueva solución de Sophos que integra protección antivirus y cortafuegos, y dispone de consola de administración centralizada para facilitar la detección y eliminación de amenazas en servidores, estaciones de trabajo y portátiles.

Sophos Anti-Virus

Protección contra programas maliciosos para más de 25 plataformas (Windows, Mac, Linux, NetWare, UNIX y NetApp Storage Systems).

Sophos Client Firewall*

Cortafuegos para estaciones que bloquea gusanos, evita la propagación de amenazas y previene la intrusión de hackers.

Sophos Enterprise Console

Potente herramienta que permite instalar, actualizar, configurar, monitorizar y administrar Sophos Anti-Virus y Sophos Client Firewall de forma centralizada en servidores de red, estaciones de trabajo y ordenadores remotos con Windows y Mac OS X.

Seguridad de email

Mediante la adecuada protección en la pasarela de correo, las empresas pueden minimizar el riesgo de brotes víricos, sobrecargas de tráfico de email y la pérdida de información confidencial.

Sophos Email Security Appliance

Solución hardware totalmente integrada que protege de manera eficaz e inteligente contra virus, programas espía, troyanos, spam y contenido ofensivo.

Sophos PureMessage

Solución potente y flexible que incluye protección antivirus y anti-spam, y control de políticas internas. PureMessage está disponible para sistemas gateway UNIX y servidores de email Windows/Exchange, y le protegerá contra virus, programas espía, troyanos, spam e incumplimiento de políticas internas.

SAV Interface

Interfaz que permite a desarrolladores de productos y servicios informáticos integrar el prestigioso motor de detección de Sophos.

Sophos MailMonitor

Sistema de protección contra virus y programas espía para servidores de correo Notes/Domino y SMTP en UNIX.

Tecnología líder

Los productos de Sophos están respaldados por tecnología líder y prestigiosas técnicas de detección para una defensa eficaz contra amenazas conocidas y emergentes, cualquiera que sea su modo de propagación.

» Tecnología de detección Genotype™

Tecnología que hace posible la protección de día cero contra variantes de virus existentes y campañas de spam antes de que se disponga de una detección específica.

» **Filtrado por reputación.** Técnica de detección de spam que mejora de manera significativa la velocidad de filtrado de mensajes con el uso de listas negras de remitentes dudosos.

» **Decision Caching™.** Tecnología de escaneado en acceso de alto rendimiento utilizada en Sophos Anti-Virus y que optimiza el rendimiento del sistema escaneando sólo los archivos nuevos o modificados.

» **Dynamic Code Analysis™.** Tecnología que permite detectar los virus encriptados más complejos. El algoritmo VDL (Virus Description Language) de Sophos analiza de forma dinámica el código malicioso.

Soluciones para PYMES

Soluciones de Sophos que adaptan la potencia de Sophos Anti-Virus y Sophos PureMessage a empresas con recursos informáticos limitados. No necesitará conocimientos informáticos avanzados para instalar y administrar su protección contra virus, programas espía, troyanos y spam en redes Windows o Mac.

Servicios de alerta de Sophos

Sophos ZombieAlert™ avisa a las organizaciones cuyos ordenadores están siendo utilizados para enviar spam o realizar ataques de denegación de servicio (DoS).

Sophos PhishAlert™ proporciona alertas casi inmediatas ante nuevas campañas de pesca de información para que las empresas afectadas puedan proteger a sus clientes y minimizar el impacto del ataque.



Sophos Email Security Appliance

Sophos Anti-Virus	Windows 2000/XP/2003	Windows 95/98/Me/NT	Mac OS X ⁴	NetWare	UNIX ¹	Linux ²	OS/2	OpenVMS ³	NetApp
Administración centralizada	•	•	•						• ⁵
Control de excepciones	•	•	•						
Administración centralizada de políticas internas	•	•	•						
Sistema integrado de notificación	•	•	•						
Detección de virus, troyanos, gusanos y programas espías	•	•	•	•	•	•	•	•	•
Detección y limpieza centralizada de adware y aplicaciones no deseadas*	•								
Escaneo en acceso – InterCheck™		•	•	•			•	•	
Escaneo en acceso – Decision Caching™	•					•			
Tecnología Genotype™ de detección de virus	•	•	•	•	•	•	•	•	•
Sistema integrado de actualización automática	•	•	•			•			
Limpieza remota centralizada	•								
Programador de tareas integrado	•	•		•	cron	cron	•	DCL	
Escaneo en acceso	•	•	•	•		•	• ⁶		•
Desinfección en acceso	•	•	•			•			•
Escaneo en demanda	•	•	•	•	•	•	•	•	
Intelligent File Recognition™	•	•	•	•		•	•		•
Soporte para Cisco NAC*	•								
Soporte para sistemas de 64-bit	•*		•		• ⁷			• ⁷	
Actualización automática	•	•	•	•	• ⁸	• ⁹			•
Control del ancho de banda*	•	•							
Sistema operativo mínimo	Win 2000	Win 95	10.2	4.2			3.0	4.0/4.1	Data ONTAP ¹⁷
Disponible en varios idiomas	• ¹⁰	• ¹⁰	• ¹¹	• ¹²	• ¹¹	• ¹¹	• ¹²	• ¹²	• ¹²

Sophos Client Firewall	Windows 2000/XP/2003
Administración centralizada	•
Bloqueo y control de puertos	•
Filtrado y control de aplicaciones	•
Modo oculto de protección contra hackers	•

SAV Interface

Windows 2000/XP/2003	Windows 95/98/Me/NT	Mac OS X	NetWare	UNIX ¹	Linux ²	OpenVMS ³
•	•	• ⁴	•	•	•	•

Pasarela

	ES4000 Email Security Appliance	PureMessage for UNIX ¹³	PureMessage for Windows/Exchange ¹⁴	MailMonitor for Notes/Domino ¹⁵	MailMonitor for SMTP ¹⁶
Escaneo de correo entrante y saliente	•	•	•	•	•
Tecnología Genotype de detección de virus	•	•	•	•	•
Tecnología Genotype de detección de spam	•	•	•		
Protección contra brotes víricos	•	•	•		
Escaneo de virus y spam en un solo paso	•	•	•		
Identificación de tipos de archivos	•	•	•		
Filtrado por reputación	•	•	•		
Cuarentena para mensajes bloqueados	•	•	•		
Protección contra nuevas técnicas de spam	•	•	•		
Bloqueo de archivos adjuntos	•	•	•		•
Control de políticas de correo entrante y saliente	•	•	•		
Administración centralizada en formato Web	•	•			
Consola única de administración	•	•	•		
Consola de administración MMC			•		
Administración y notificación multiservidor		•	•		
Preferencias de usuario personalizables	•	•	•	•	•
Sistema de cuarentena de usuario	•	•	•		
Actualizaciones automáticas	•	•	•	•	•
Comprobación de procedencia de mensajes	•	•			
Tecnología de reducción de amenazas	•	•	•		•
Protección groupware integrada			•	•	
Compatible con cluster de servidores Windows (activo/pasivo)			•		
Protección de mensajes Usenet (NNTP)			•		
Integración con Active Directory	•		•		
Funciones específicas del dispositivo					
Instalación y protección inmediatas	•				
Configuración de políticas de seguridad predefinidas	•				
Seguimiento continuo de mensajes	•				
Optimización automática de los recursos	•				
Diagnóstico y alertas automáticas	•				
Vigilancia a distancia del buen estado del sistema	•				
Asistencia remota en demanda	•				

- 1 AIX/Power PC, Tru64 (Digital UNIX)/Alpha, FreeBSD/Intel, HP-UX/HP-PA, HP-UX/IA64, Solaris/Intel, Solaris/SPARC, SCO OpenServer/Intel, SCO UnixWare/Intel
- 2 Escaneo en acceso y en demanda: Red Hat Linux 7.2/8.0/9.0, Red Hat Enterprise Linux ES 2.1/3, Red Hat Enterprise Linux AS 2.1/3, Red Hat Enterprise Workstation 2.1/3, SUSE Linux 7.2/8.0, SUSE Linux Enterprise Server 8.0/9.0, SUSE Linux Professional 9.0/9.1/9.2/9.3, TurboLinux Enterprise Server 8, TurboLinux 8/10 Server. Escaneo en demanda sólo: TurboLinux 6 AS/7 en Intel, Red Hat Linux 5.1/5.2/6.0/6.1 en Intel, SUSE Linux 6/8 en Intel, Red Hat Linux 5.1/5.2 en Alpha
- 3 VAX 5.4-3: Alpha 1.5 a 7x
- 4 Macintosh OS X 10.2/10.3/10.4
- 5 Mediante MMC
- 6 Requiere OS/2 versión 4.0
- 7 Vea www.esp.sophos.com para más información
- 8 Con EM Library, AIX/Power PC, Tru64 (Digital UNIX)/Alpha, HP-UX/HP-PA, FreeBSD/Intel, Solaris/Intel, Solaris/SPARC (requiere servidor Windows)
- 9 Con EM Library o directamente desde Sophos
- 10 Español, inglés, francés, alemán, italiano, japonés, chino simplificado y chino tradicional
- 11 Español, inglés, francés, alemán, japonés
- 12 Inglés
- 13 Linux en x86 (Red Hat 7.3 a 9.x, Enterprise Server 2.1 a 4), SUSE Linux en x86 (Enterprise Server 8 a 9, Professional 8 a 9), Solaris/SPARC (2.6 a 9), HP-UX/PA (11.0 a 11.1), FreeBSD en x86 (4.5 a 4.10)
- 14 Windows 2000/XP/2003, Exchange 2000/2003, compatible VSAPI
- 15 Lotus Domino R4.5/R4.6x/R5/R6/R6.5 en Windows
- 16 Solaris 8+, Linux glibc2.2+
- 17 Versión 7.x

PureMessage para UNIX puede adquirirse en módulos: antivirus, anti-spam y control de políticas internas

Sophos es el líder mundial en soluciones de gestión integrada de amenazas concebidas para empresas e instituciones académicas y gubernamentales. Con más de 20 años de experiencia en el mercado de la seguridad, prestigiosas tecnologías antivirus y anti-spam, y una red global de centros de análisis de amenazas, Sophos responde con rapidez ante nuevas amenazas, por complejas que resulten, para alcanzar el más alto grado de satisfacción del cliente.



Boston, EE.UU. • Mainz, Alemania • Milán, Italia • Oxford, GB • París, Francia
Singapur • Sydney, Australia • Vancouver, Canadá • Yokohama, Japón

ESP-ITM-1/0603 © Copyright 2005. Sophos Plc. Todos los derechos reservados. Otras marcas registradas por sus propietarios.

SOPHOS
esp.sophos.com